

Architecte: Nicolas Troisfontaines
Bureau-113

Rue à la Croix, 12
4557 Abée/Tintot
Tél.: 0496/113.113

PROVINCE LIEGE
COMMUNE Liège

OBJET Division d'une maison unifamiliale en 3 logements ;
appt.1 = 90.27m², appt.2 = 103.11m² et appt.3 = 65.29m²
SITUATION Rue de Campine,303 à 4000 Liège
Cadastré Liège 18Div. Sect.E n°299z5

AUTORISATION DE L'URBANISME

AUTORISATION DE LA COMMUNE

POUR ACCORD
LE MAITRE DE L'OUVRAGE

Phase du projet
PU01-MODIF

Dessiné par
Nicolas Troisfontaines
OBJET
Plan de situation - 1/5000
Contexte urbain et paysager - 1/500
Implantation - 1/200
Plans - 1/100
Coupes - 1/100
Façades - 1/100

L'ARCHITECTE

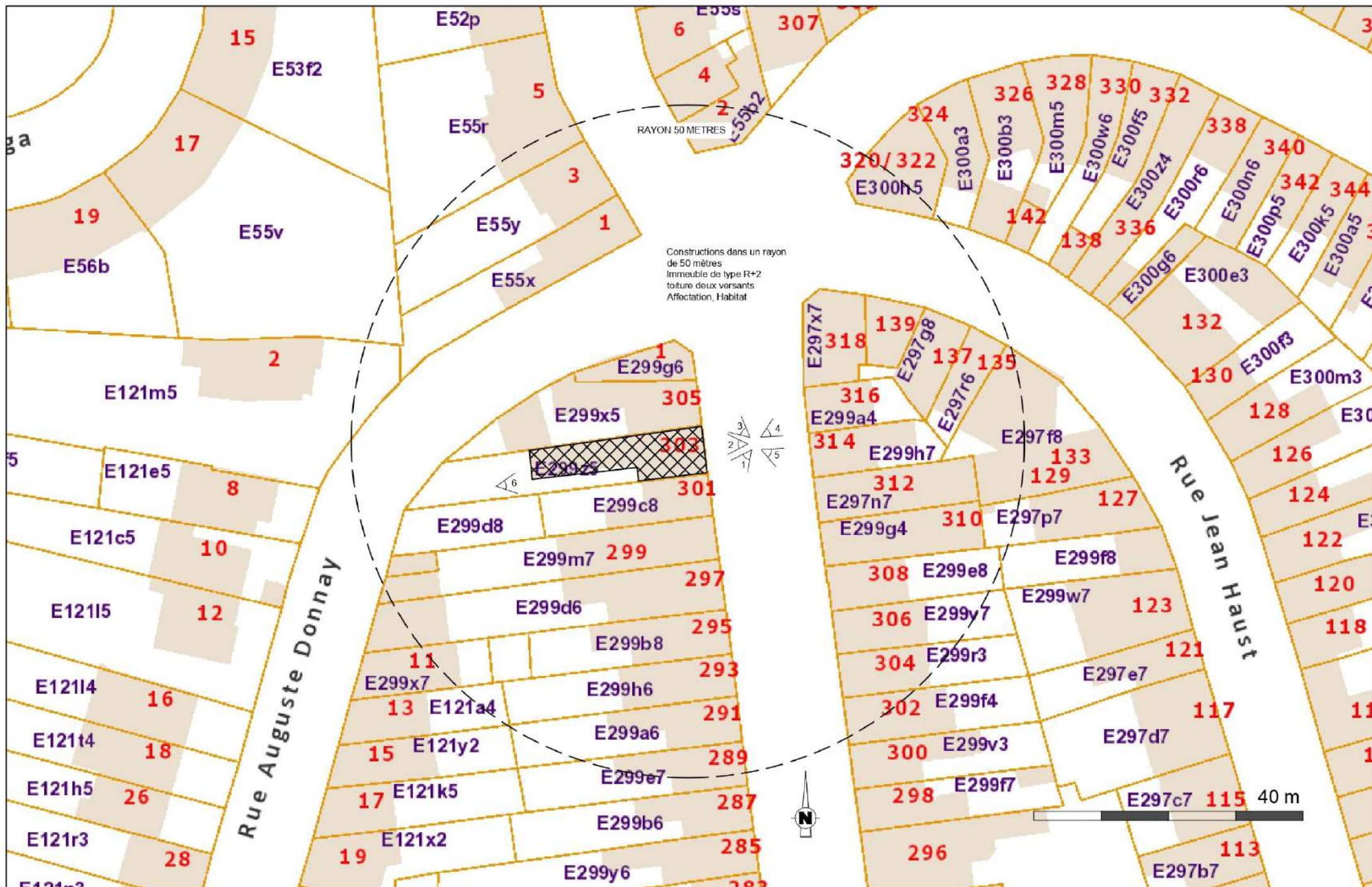
MODIFICATIONS

N°	Date	Description
1	20/06/2023	Introduktion de plans modificatifs

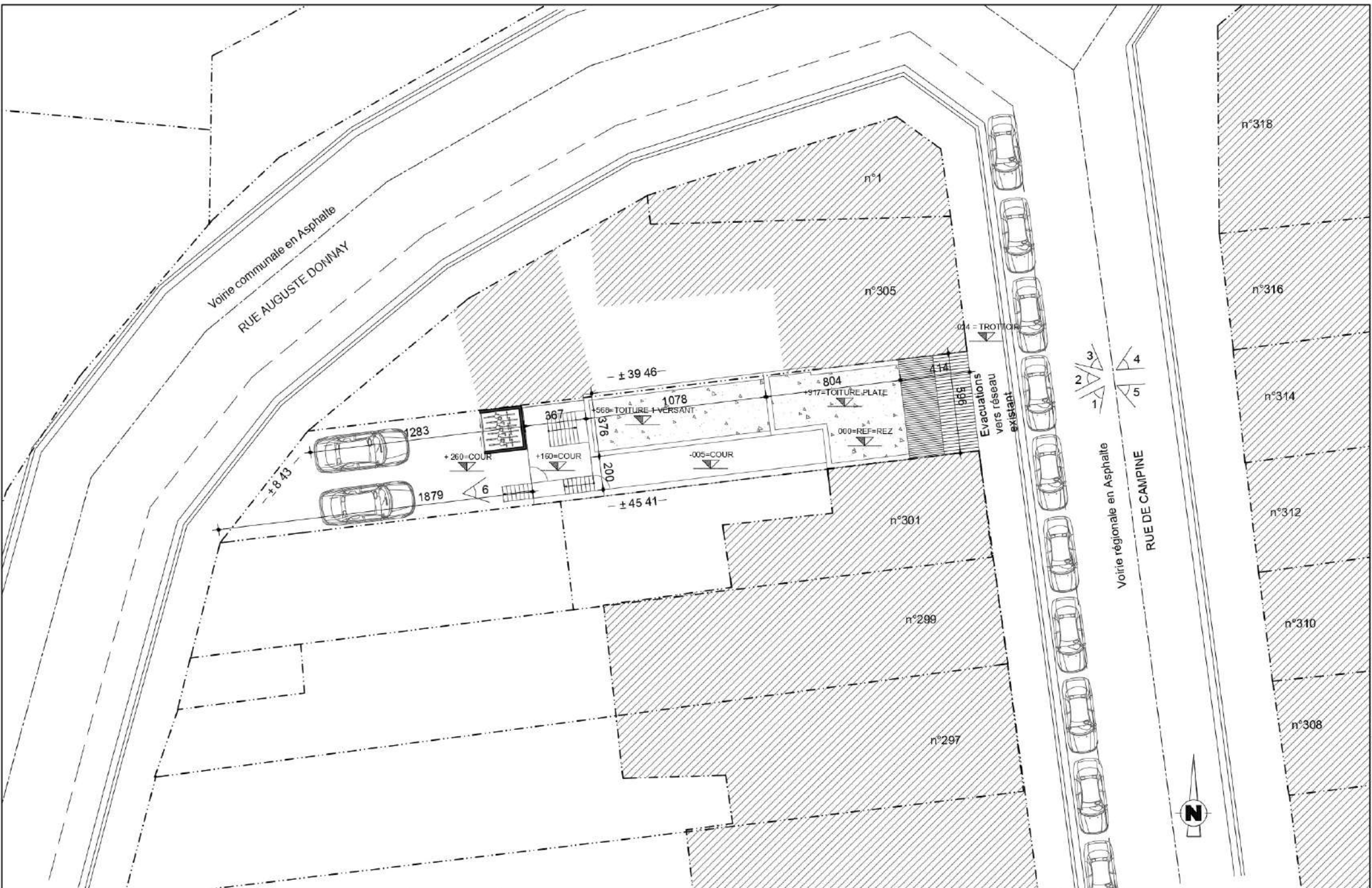
Les mesures sont à vérifier par les entrepreneurs et les dessins restent la propriété de l'architecte.
Les entrepreneurs participant à la construction/rénovation de cet immeuble reconnaissent être légalement enregistré
suivant les termes de la loi du 04/08/78 et l'arrêté royal du 05/10/78.

Date
30/08/2023

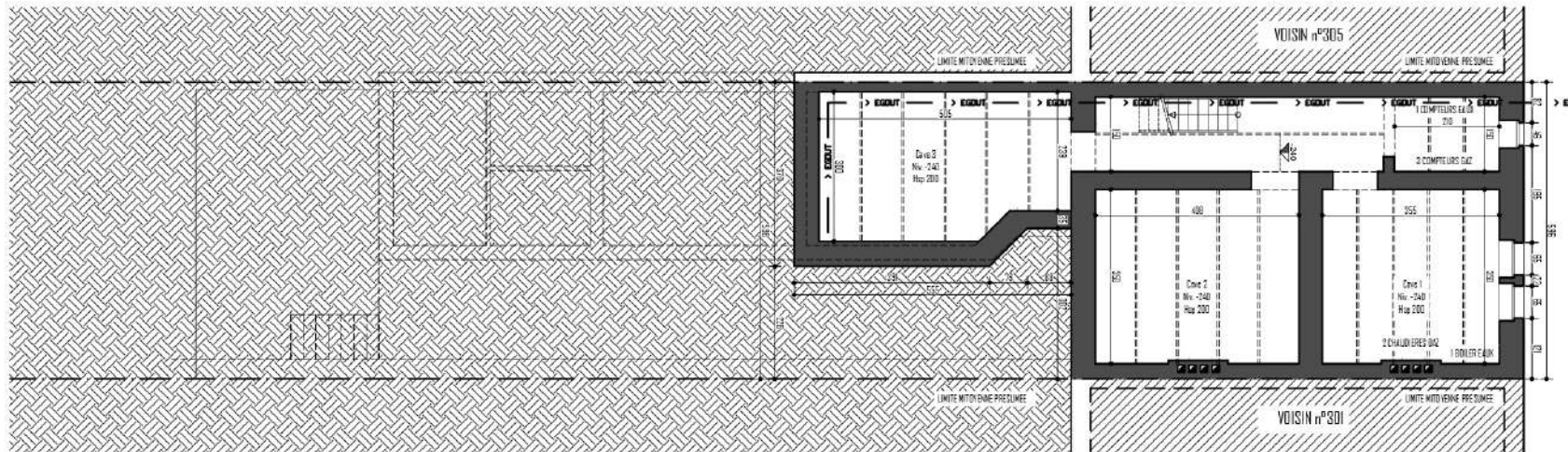
Feuille
01/09



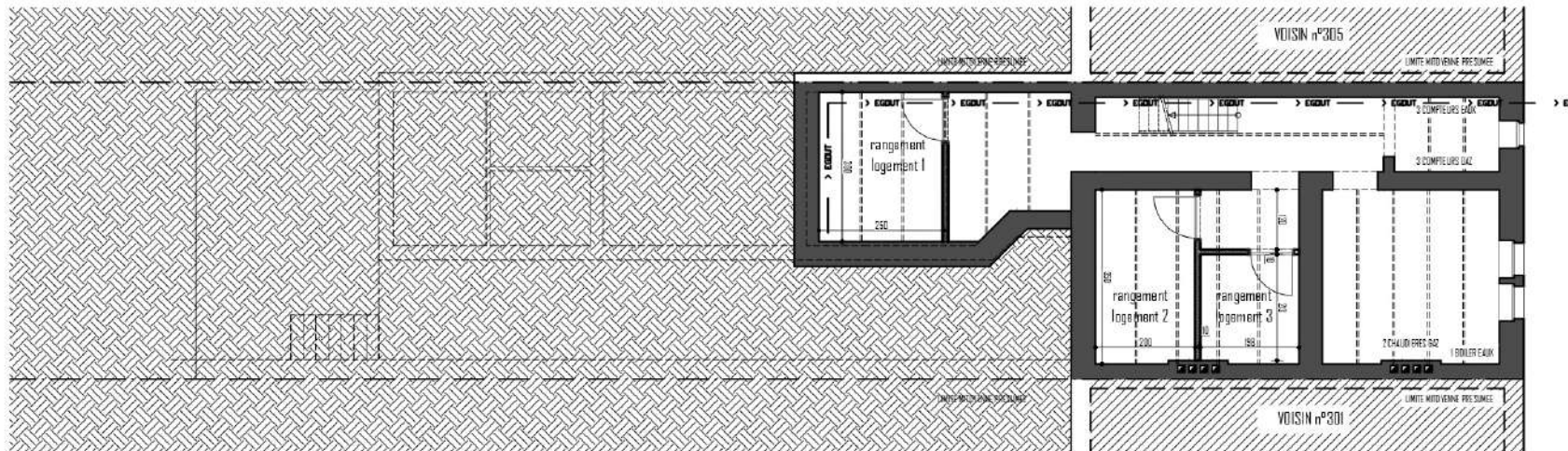
ARCHITECTE: Nicolas Troisfontaines Bureau-113	Rue à la Croix, 12 4557 Abée/Tinlot Tél.: 0496/113.113	Dessiné par: Nicolas	Division d'une maison unifamiliale en 3 logements Localisation: Rue de Campine, 303 à 4000 Liège Cadastre Liège 18Div. Sect.E n°299z5	Phase du projet: PU01 MODIF Date: 30/08/2023	Nom du dessin: Contexte urbanistique	Echelle(s): 1/500 Feuille: 02/09
---	--	--------------------------------	--	---	--	---



ARCHITECTE: Nicolas Troisfontaines Bureau-113	Rue à la Croix, 12 4557 Abée/Tinlot Tél.: 0496/113.113	Dessiné par: Nicolas	Division d'une maison unifamiliale en 3 logements Localisation: Rue de Campine, 303 à 4000 Liège Cadastre Liège 18Div. Sect.E n°299z5	Phase du projet: PU01 MODIF Date: 30/08/2023	Nom du dessin: Implantation	Echelle(s): 1/200 Feuille: 03/09
---	--	--------------------------------	---	---	---------------------------------------	---

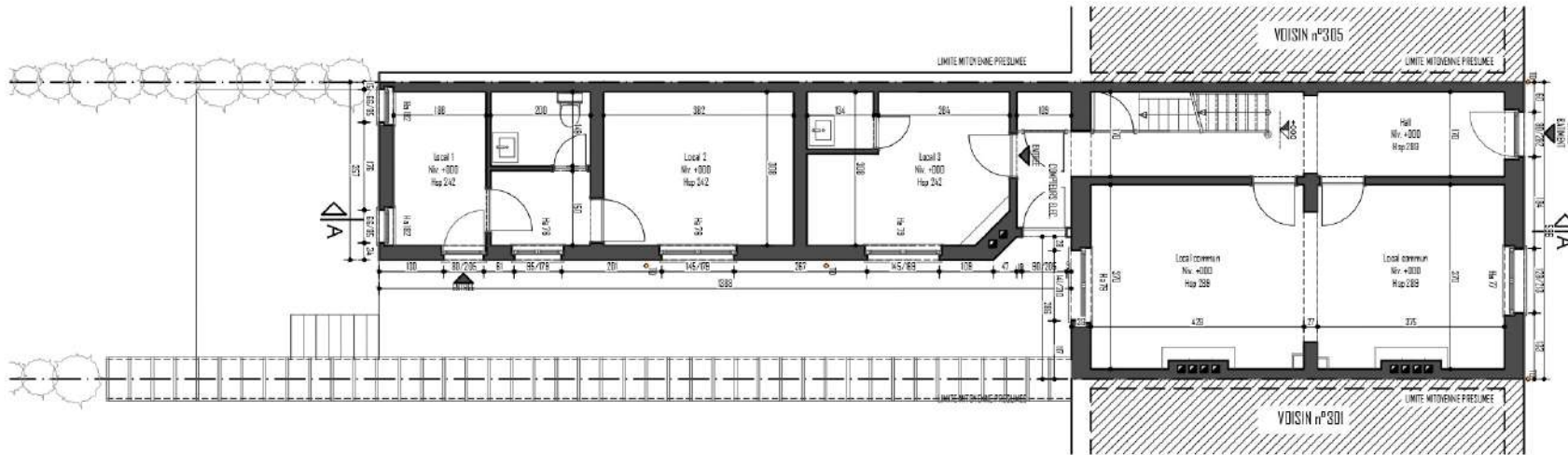


Sous sol
Situation existante et de fait



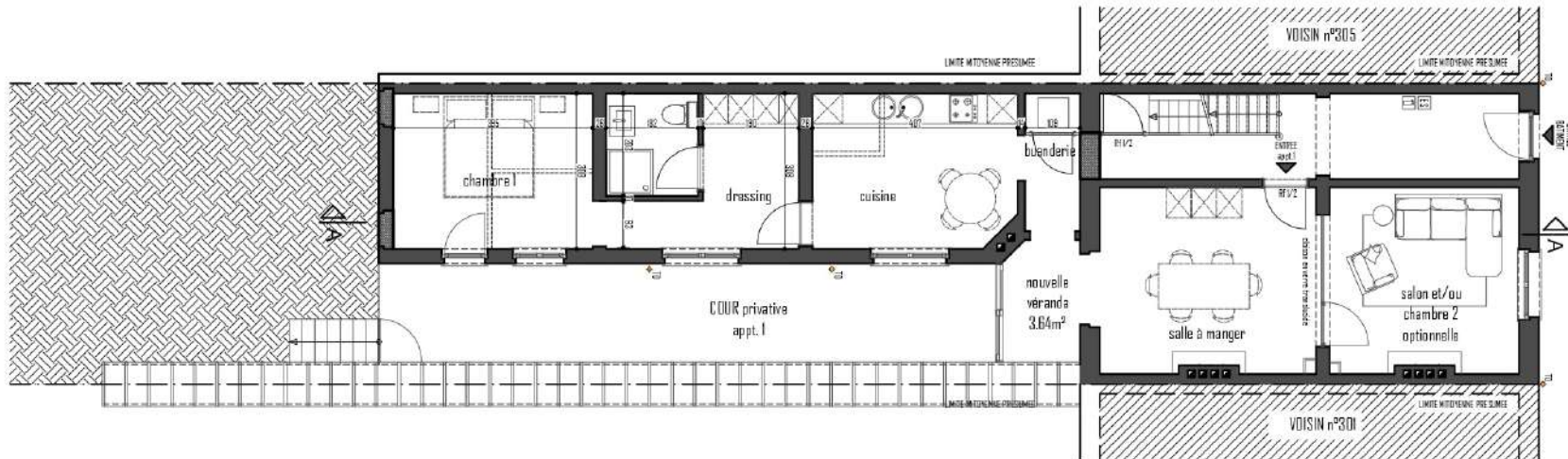
Sous sol
Situation projetée

ARCHITECTE: Nicolas Troisfontaines Bureau-113	Rue à la Croix, 12 4557 Abée/Tinlot Tél.: 0496/113.113	Dessiné par: Nicolas	Division d'une maison unifamiliale en 3 logements Localisation: Rue de Campine, 303 à 4000 Liège Cadastre Liège 18Div. Sect.E n°299z5	Phase du projet: PU01 MODIF Date: 30/08/2023	Nom du dessin: Plan	Echelle(s): 1/100 Feuille: 04/09
---	--	--------------------------------	---	---	-------------------------------	---



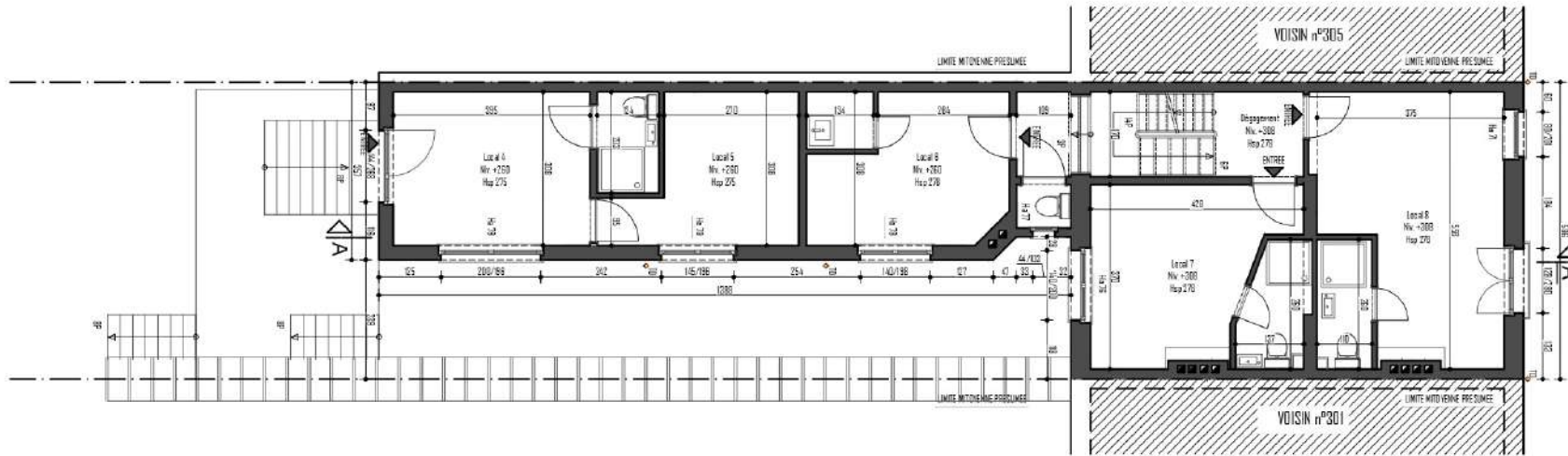
Rez-de-chaussée
Situation existante et de fait

Calcul des superficies de vitrage REZ	
Surface salon/chambre opt	12,87m ²
1/2 surface	1,5m ²
Surface fenêtre	2,74 x 1 = 2,74m ²
Surface salle à manger	15,80m ²
1/2 surface	1,31m ²
Surface fenêtre	2,96 x 1 = 2,96m ²
Surface cuisine	12,23m ²
1/2 surface	1,02m ²
Surface fenêtre	2,40 x 1 = 2,40m ²
Surface chambre 1	12,10m ²
1/2 surface	1,01m ²
Surface fenêtre	1,70 x 1 = 1,70m ²



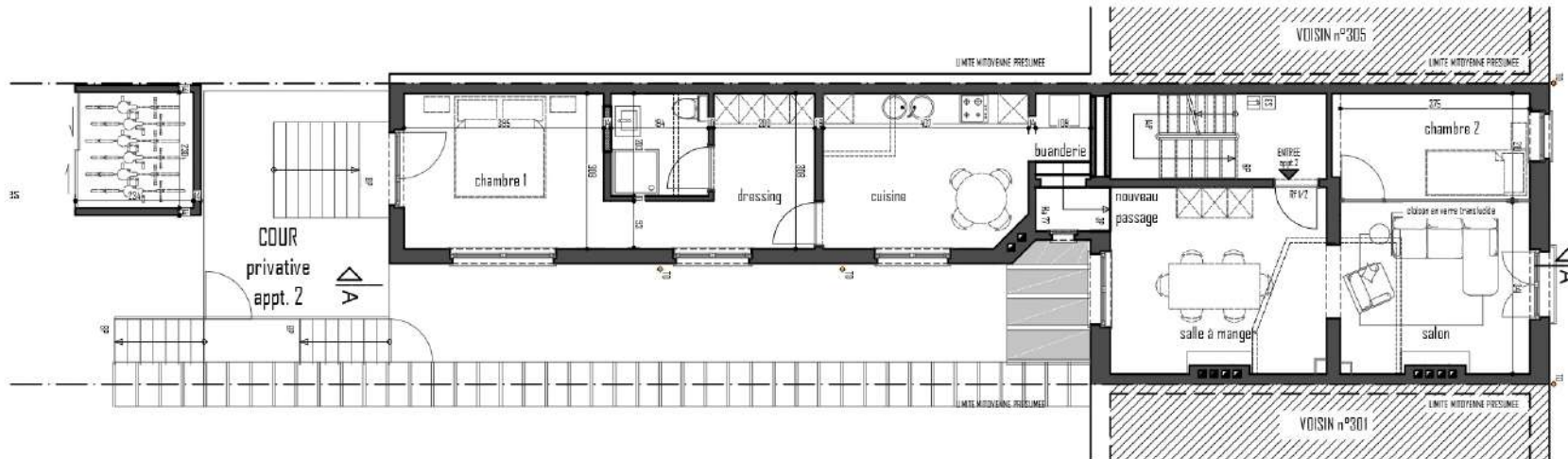
Rez-de-chaussée
Situation projetée
Apt.1 = 1 chambre dont
une seconde chambre optionnelle
90,27m² murs compris

ARCHITECTE: Nicolas Troisfontaines	Rue à la Croix, 12 4557 Abée/Tinlot	Dessiné par: Nicolas	Division d'une maison unifamiliale en 3 logements	Phase du projet PU01 MODIF	Nom du dessin Plan	Echelle(s) 1/100
Bureau-113	Tél.: 0496/113.113		Localisation: Rue de Campine, 303 à 4000 Liège Cadastré Liège 18Div. Sect.E n°299z5	Date 30/08/2023		Feuille 05/09



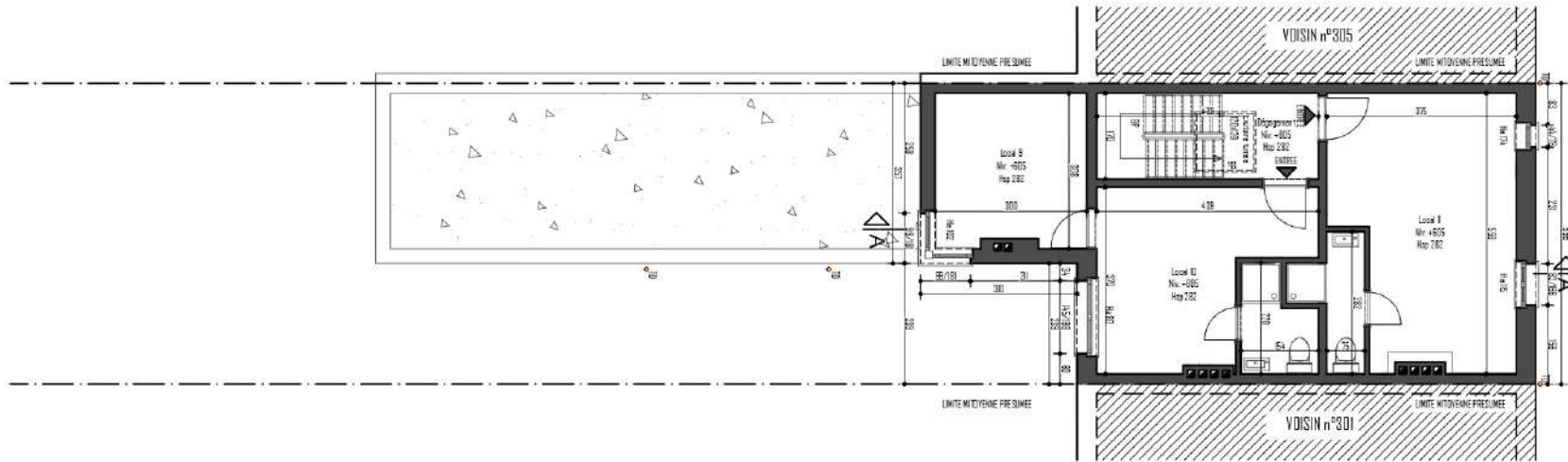
Etage 1
Situation existante et de fait

Calcul des superficies de vitrage ETAGE 1	
Surface salon	12,78m ²
1/2 surface	1,06m ²
Surface fenêtre	3,61 x 1 = 3,61m ²
Surface salle à manger	15,83m ²
1/2 surface	1,20m ²
Surface fenêtre	2,80 x 1 = 2,80m ²
Surface cuisine	12,29m ²
1/2 surface	1,02m ²
Surface fenêtre	2,45 x 1 = 2,45m ²
Surface chambre 1	12,16m ²
1/2 surface	1,01m ²
Surface fenêtre	3,92 x 1 = 3,92m ²
Surface chambre 2	7,87m ²
1/2 surface	0,65m ²
Surface fenêtre	1,89 x 1 = 1,89m ²



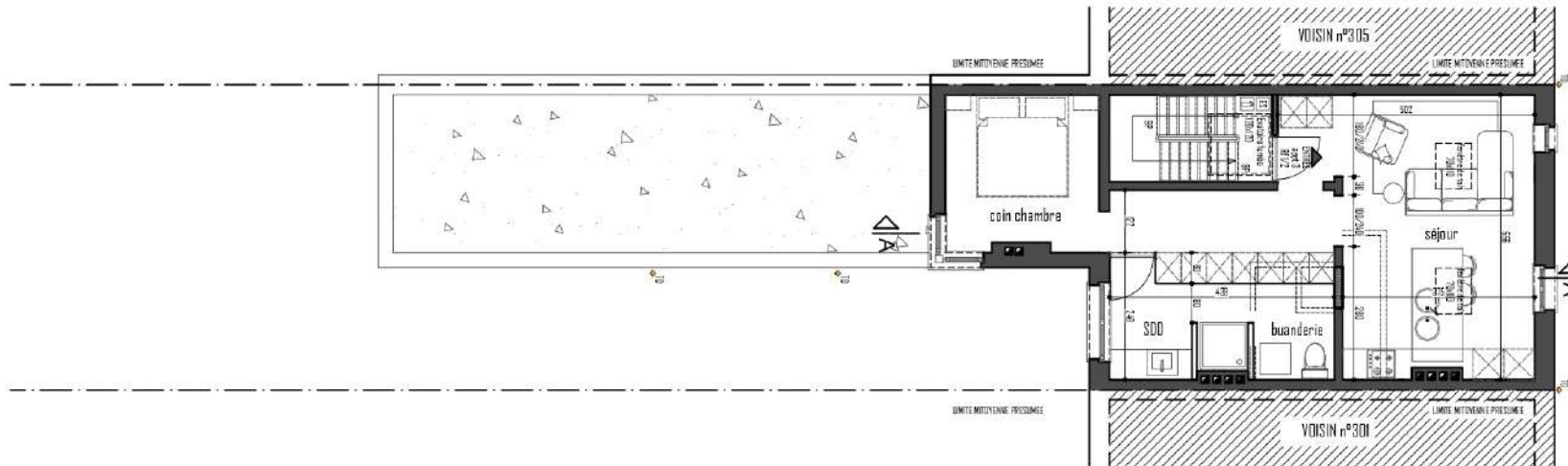
Etage 1
Situation projetée
Apt.2 = 2 chambres
103.11m² murs compris

ARCHITECTE: Nicolas Troisfontaines Bureau-113	Rue à la Croix, 12 4557 Abée/Tinlot Tél.: 0496/113.113	Dessiné par: Nicolas	Division d'une maison unifamiliale en 3 logements	Phase du projet PU01 MODIF Date 30/08/2023	Nom du dessin Plan	Echelle(s) 1/100
			Localisation: Rue de Campine, 303 à 4000 Liège Cadastré Liège 18Div. Sect.E n°29975			



Etage 2
Situation existante et de fait

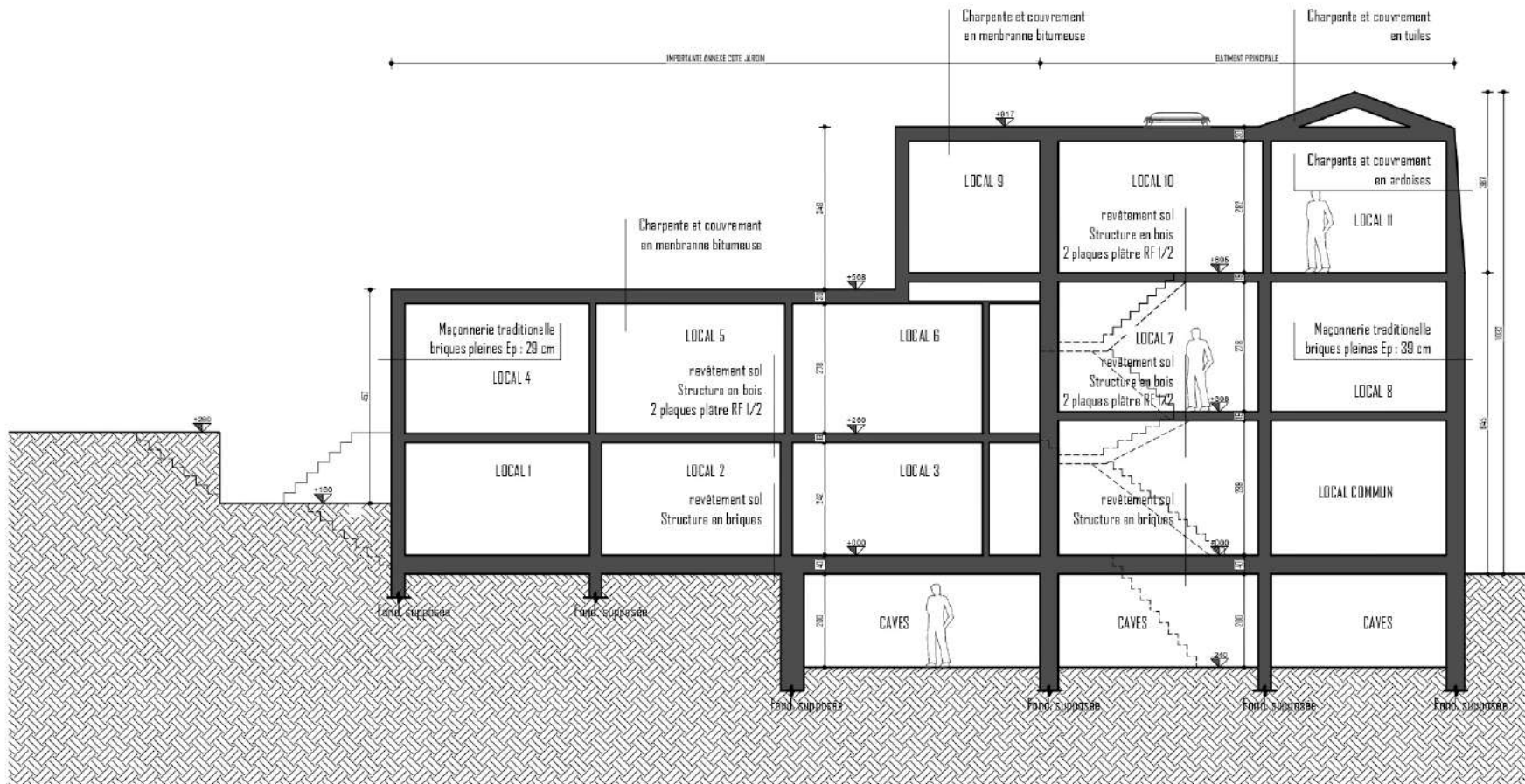
Calcul des superficies de vitrage ETAGE 2	
Surface séjour	20,84m ²
1/12 surface	1,73m ²
Surface fenêtre	0,4 x 1 = 0,4m ²
	1,33 x 1 = 1,33m ²
2 Valeur	2 x 0,7 x 1 = 1,4m ²
Total	3,27m ²
Surface chambre I	9,24m ²
1/12 surface	0,77m ²
Surface fenêtre	1,81 x 2 = 3,62m ²



Etage 2
Situation projetée
Apt.3 = 1 chambre
65,29m² murs compris

ARCHITECTE: <u>Nicolas Troisfontaines</u> Bureau-113	Rue à la Croix, 12 4557 Abée/Tinlot Tél.: 0496/113.113	Dessiné par: Nicolas	Division d'une maison unifamiliale en 3 logements	Phase du projet PU01 MODIF Date 30/08/2023	Nom du dessin Plan	Echelle(s) 1/100
			Localisation: Rue de Campine, 303 à 4000 Liège Cadastré Liège 18Div. Sect.E n°299z5			

Coupe AA de fait et situation existante



ARCHITECTE: Nicolas Troisfontaines

Bureau-113

Rue à la Croix, 12
4557 Abée/Tinlot

Tél.: 0496/113.113

Dessiné par
Nicolas

Division d'une maison unifamiliale en 3 logements

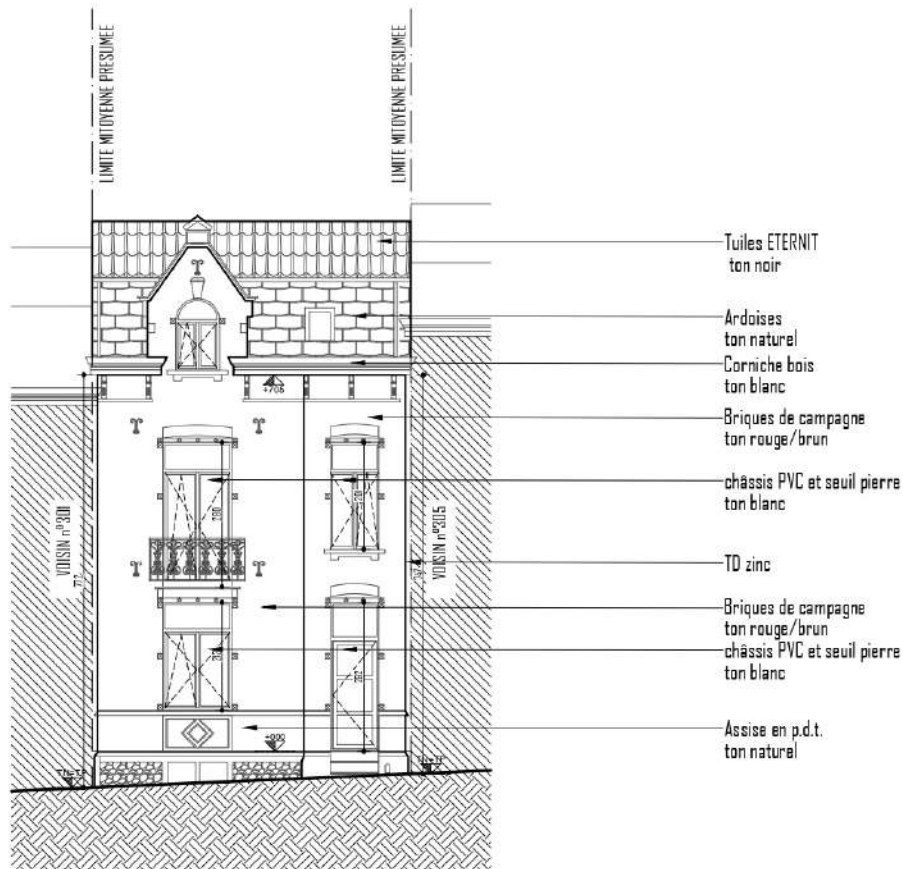
Localisation: Rue de Campine, 303 à 4000 Liège
Cadastré Liège 18Div. Sect.E n°29975

Phase du projet
PU01 MODIF
Date
30/08/2023

Nom du dessin
Coupe

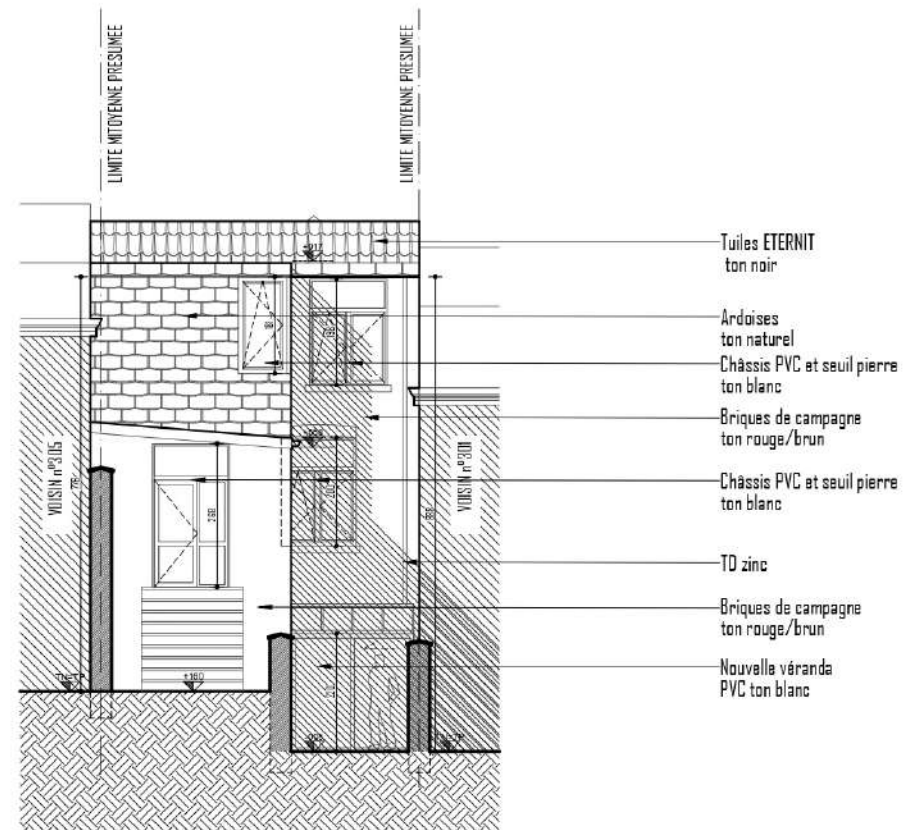
Echelle(s) 1/100
Feuille 08/09

Façade rue
 situation projetée = situation existante



- Tuiles ETERNIT ton noir
- Ardoises ton naturel
- Corniche bois ton blanc
- Briques de campagne ton rouge/brun
- châssis PVC et seuil pierre ton blanc
- TD zinc
- Briques de campagne ton rouge/brun
- châssis PVC et seuil pierre ton blanc
- Assise en p.d.t. ton naturel

Façade arrière
 situation projetée = situation existante + véranda



- Tuiles ETERNIT ton noir
- Ardoises ton naturel
- Châssis PVC et seuil pierre ton blanc
- Briques de campagne ton rouge/brun
- Châssis PVC et seuil pierre ton blanc
- TD zinc
- Briques de campagne ton rouge/brun
- Nouvelle véranda PVC ton blanc

ARCHITECTE: Nicolas Troisfontaines

Bureau-113

Rue à la Croix, 12
 4557 Abée/Tinlot

Tél.: 0496/113.113

Dessiné par
 Nicolas

Division d'une maison unifamiliale en 3 logements

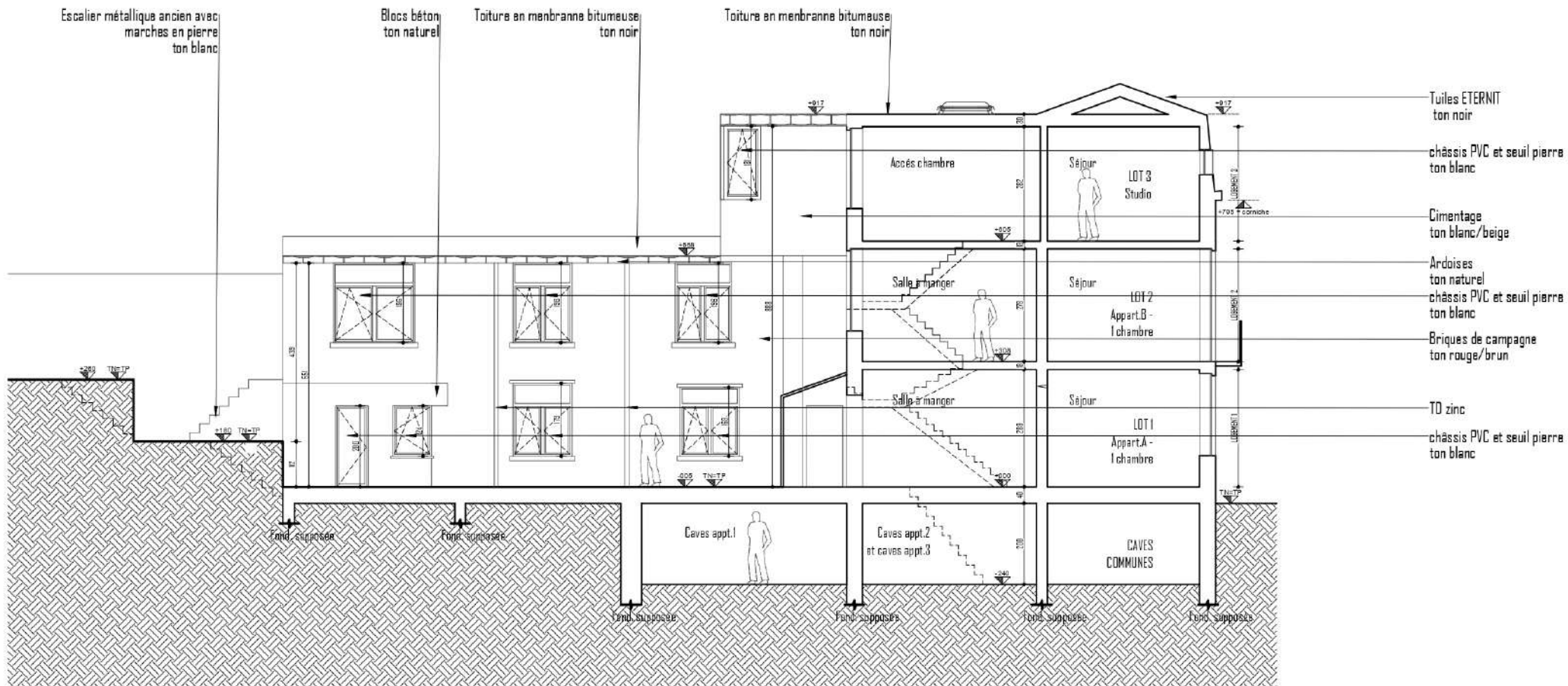
Localisation: Rue de Campine, 303 à 4000 Liège
 Cadastre Liège 18Div. Sect.E n°299z5

Phase du projet
 PU01 MODIF
 Date
 30/08/2023

Nom du dessin: Façade

Echelle(s): 1/100
 Feuille: 01/09

Façade latérale (côté cour apt.)
 situation projetée = situation existante



ARCHITECTE: <u>Nicolas Troisfontaines</u>	Rue à la Croix, 12 4557 Abée/Tinlot	Dessiné par: Nicolas	Division d'une maison unifamiliale en 3 logements	Phase du projet PU01 MODIF	Nom du dessin Façade	Echelle(s) 1/100
Bureau-113	Tél.: 0496/113.113		Localisation: Rue de Campine, 303 à 4000 Liège Cadastré Liège 18Div. Sect. E n°29925	Date 30/08/2023		Feuille 02/09